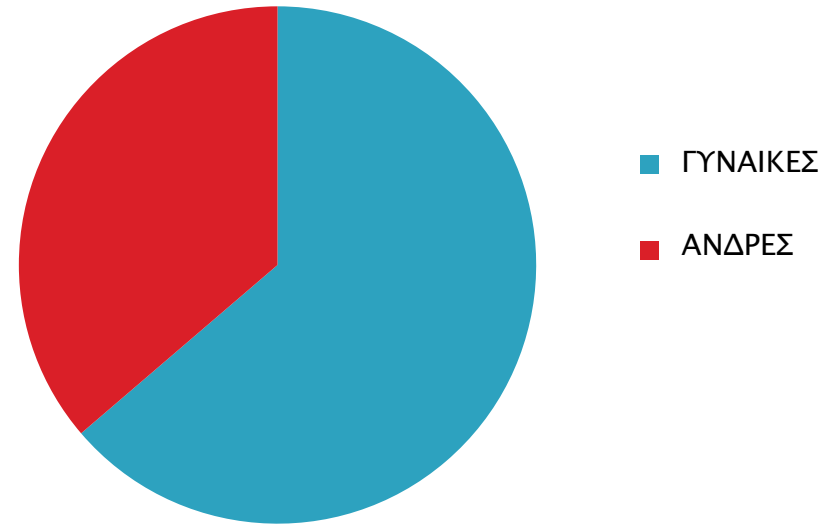


Το μυοσκελετικό πρόβλημα στο Δήμο Κορυδαλλού

Ε.Ζαχαρίας Ιατρός Εργασίας
Β.Πατσατζης Ιατρός Εργασίας
Συμμετοχή Μ.Ματσαρίδου ΝΕ

Συμμετοχή

115 εργαζόμενοι άνδρες
202 εργαζόμενες γυναίκες



Ομαδοποίηση

- ▶ 1 Βοηθητικό προσωπικό (ΒΠ)
- ▶ 2 Καθαριότητα (Κ)
- ▶ 3 Τεχν Μηχανολογικές υπηρεσίες (Μ)
- ▶ 4 Οδηγοί (Ο)
- ▶ 5 Πράσινο (Ο)
- ▶ 6 Παιδικοί -Βρεφονηπιακοί Σταθμοί (ΠΣ)
- ▶ 7 Διοικητικοί (Δ)
- ▶ 8 Τεχν Εκπαίδευσης (ΤΕ)
- ▶ 9 Δημοτ Αστυνομία (ΔΑ)
- ▶ 10 Ηλεκτρονικών υπολογιστών (ΗΥ)
- ▶ 11 Κοινωνικοί Λειτουργοί

Συχνότερες απαντώμενες παθήσεις μυοσκελετικού

- ▶ Οσφυαλγία (ΟΣΦ)



Συχνότερες απαντώμενες παθήσεις μυοσκελετικού

- ▶ Σύνδρομο καρπιαίου σωλήνα (ΣΚΣ)




Συχνότερες απαντώμενες παθήσεις μυοσκελετικού

- ▶ Επικονδυλίτις (ΕΠΚ)



Λιγότερο συχνές παθήσεις μυοσκελετικού

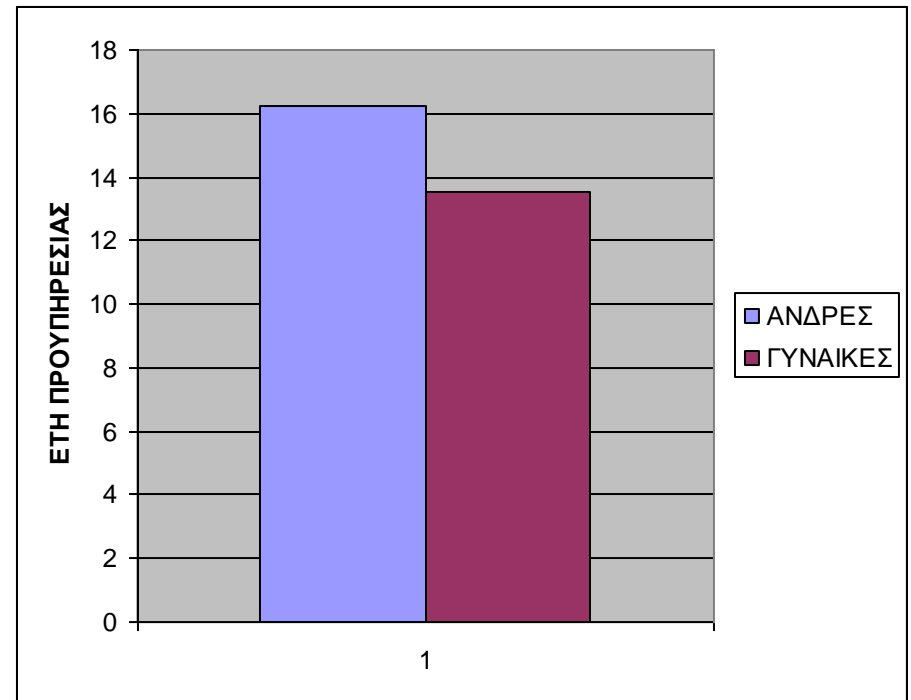
- ▶ Αυχενικό σύνδρομο
 - ▶ Ραχιαλγία
 - ▶ Διάφορες άλλες τενοντίτιδες
- 

Διάγνωση

- ▶ Ιστορικό-Κλινική εξέταση
- ▶ Παρακλινικός-απεικονιστικός έλεγχος

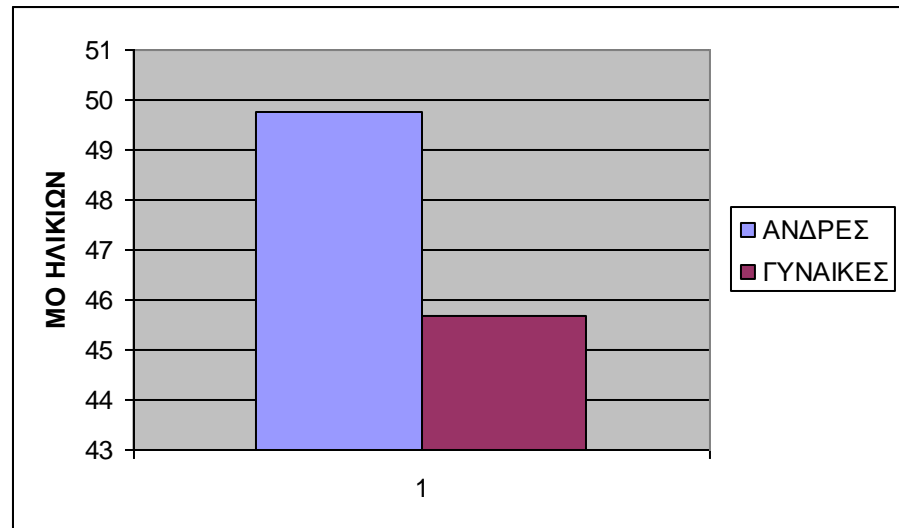
Έτη προϋπηρεσίας

- ▶ Άνδρες 16,26
- ▶ Γυναίκες 13,52



ΜΟ ηλικιών

- ▶ Άνδρες 49,77 έτη
- ▶ Γυναίκες 45,68

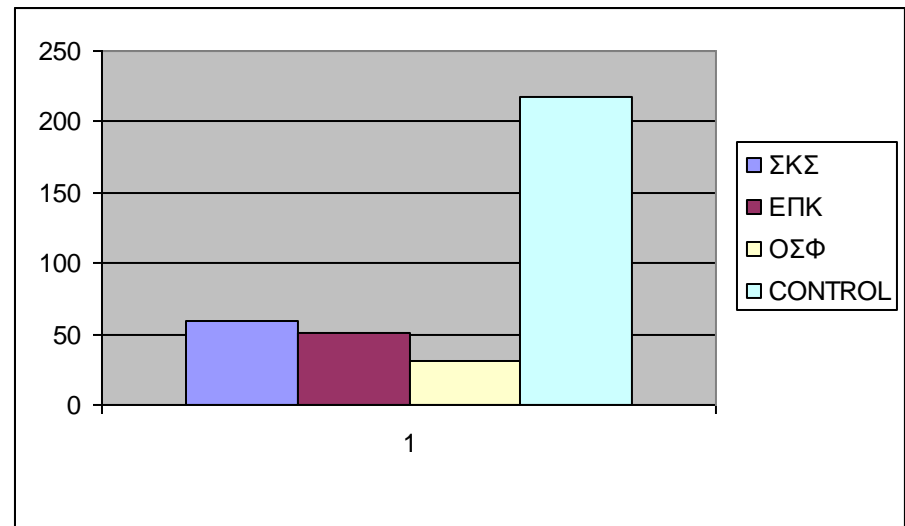


Κατανομή μυοσκελετικών

Ειδ	Α	Γ	ΣΚ Α	ΕΠΙΚΑ	ΟΣΦ Α	ΑΥΧ Α	ΣΚ Γ	ΕΠΙΚ Γ	ΟΣΦ Γ	ΑΥΧ Γ
ΒΠ	2	12					1	1	2	2
Κ	26	28	2	1	2	1	8	3	3	4
Μ	59	7		1	5	6	1		1	1
Ο	9					3				
Π	15	3				2				1
ΠΣ	3	75		1		1	23	23	11	12
Δ		66					21	20	5	10
ΤΕ	1	2					1			
ΔΑ		3					1	1	1	1
ΗΥ		4					1	1		2
ΚΛ		2								
	115	202	2	3	7	13	57	49	23	33

Ομαδοποίηση ως προς ΣΚΣ, ΕΠΚ και ΟΣΦ

- ▶ Ομάδα με ΣΚΣ (59)
- ▶ Ομάδα με ΕΠΚ (51)
- ▶ Ομάδα με ΟΣΦ (31)
- ▶ Ομάδα ελέγχου (218)



Σύγκριση για την ηλικία και του χρόνου υπηρεσίας μεταξύ των ομάδων με ΣΚΣ με ΕΠΚ και της ομάδας ελέγχου

- ▶ Δεν βρέθηκε στατιστικά σημαντική διαφορά ως προς την ηλικία και τα έτη απασχόλησης ($p=0.081$ και $p=0.84$ αντίστοιχα One way analysis of variance)

Σύγκριση ηλικίας και χρόνου
απασχόλησης μεταξύ των
εργαζομένων της ομάδας με ΟΣΦ και
της ομάδας χωρίς ΟΣΦ

- ▶ Ηλικία $p=0.99$ T-test
- ▶ Έτη απασχόλησης $p=0.15$ T-test

Σύγκριση συχνότητας εμφάνισης ΣΚΣ και ΕΠΚ στις ομάδες Κ ,ΠΣ,Δ και Μ

- ▶ $P < 0.001$ χ^2 test

Σύγκριση εμφάνισης ΟΣΦ μεταξύ των ομάδων Κ,Μ,Π,ΠΣ και Δ

- ▶ $P=0.794$ χ^2 test

Συμπέρασμα

- ▶ Διαπιστώθηκε ότι υπάρχει αυξημένη συχνότητα εμφάνισης του ΣΚΣ και της ΕΠΚ στις εργαζόμενες των ομάδων Κ,ΠΣ και Δ.
- ▶ Η οσφυαλγία αναλογικά καταλαμβάνει μικρότερο χώρο.